

Direction des Infrastructures et de la Mobilité

Arrêté Temporaire n° 2025T1609

Portant restriction ou modification de la circulation :

Route départementale D30 du D0+0960 au PR 1+0640 (Régusse et Moissac-Bellevue) situés hors agglomération

LE PRÉSIDENT DU CONSEIL DÉPARTEMENTAL,

Vu le Code général des collectivités territoriales et notamment les articles L3221-4 et L3221-5

Vu le Code de la route et notamment les articles R. 411-8, R. 411-25, R. 413-1 et R.417-10

Vu l'instruction interministérielle sur la signalisation routière et notamment le livre 1, 4ème partie, signalisation de prescription

Vu l'instruction interministérielle sur la signalisation routière, livre 1, 8ème partie, signalisation temporaire

Vu l'arrêté départemental n° AR 2025-27 du 7 avril 2025 portant délégation de signature au sein de la direction des infrastructures et de la mobilité.

Vu le règlement départemental de voirie approuvé par délibération du Conseil départemental du 27 mai 2024

Vu la demande en date du 28/05/2025 par laquelle la société SET MECALIGNE demeurant Route de Barjols BP 17 83670 TAVERNES représentée par Monsieur Patrick BIELAWSKI, pour le compte de ENEDIS demeurant Direction Régionale Côte d'Azur -Domaine raccordement ingénierie 17, Avenue du Maréchal Foch 83170 BRIGNOLES représentée par Monsieur Pascal HODET, affaire n° DE25/018781, sollicite un arrêté temporaire de circulation pour la réalisation de travaux sur le domaine public Route départementale D30 du D0+0960 au PR 1+0640 (Régusse et Moissac-Bellevue) situés hors agglomération.

Considérant que pour permettre l'exécution des travaux et pour assurer la sécurité des ouvriers de l'entreprise ou de la personne chargée de leur réalisation, il y a lieu de réglementer la circulation

Considérant que les travaux de reprise des joints d'étanchéité sur chaussée par pontage (Cf. Permission de Voirie N°2023-AT-1591 en date du 05/09/2023) réalisés sur la voirie nécessitent une restriction temporaire à la circulation

ARRÊTE

Article 1

À compter du 16/06/2025 et jusqu'au 17/06/2025, de 07h30 à 17h30 du lundi au vendredi sauf jours fériés, les prescriptions suivantes s'appliquent route départementale D30 du D0+0960 au PR 1+0640 (Régusse et Moissac-Bellevue) situés hors agglomération.

La vitesse maximale autorisée des véhicules est fixée à 50 km/h.

Le dépassement des véhicules, autres que les deux-roues, est interdit.

La circulation est alternée par K10 ou KR11j ou KR11v .

Le stationnement des tous les véhicules est interdit.

Le non-respect des dispositions prévues aux alinéas précédents est considéré comme gênant au sens de l'article R. 417-10 du code de la route et passible de mise en fourrière immédiate.

Article 2

La signalisation réglementaire conforme aux dispositions de l'Instruction Interministérielle sur la signalisation routière (livre 1, 4ème partie, signalisation de prescription et/ou livre 1, 8ème partie, signalisation temporaire) sera mise en place par la société SET MECALIGNE (Contact Monsieur BIELAWSKI au 06.18.55.08.86.).

Article 3

La signalisation est maintenue en place par l'entreprise chargée de la réalisation des travaux. L'entreprise est et demeure entièrement responsable de tous les incidents et accidents qui peuvent survenir du fait du chantier. Les panneaux de signalisation temporaire sont de classe 2 au minimum et impérativement lestés par des sacs de sable.

Toute personne intervenant à pied sur le domaine routier à l'occasion d'un chantier ou d'un danger temporaire doit revêtir un vêtement de signalisation à haute visibilité de classe 2 ou 3.

Pendant les périodes d'inactivité du chantier, notamment la nuit et les jours non ouvrés, la signalisation mise en place sur l'emprise routière pour la mise en sécurité du chantier reste sous la responsabilité pleine et entière de l'entreprise.

Article 4

Les dispositions définies par le présent arrêté prennent effet le jour de la mise en place de la signalisation.

Article 5

Pour permettre au Département d'assurer une information aux usagers en temps réel, l'entreprise, chargée des travaux, est tenue d'indiquer au Pôle territorial départemental concerné, les dates effectives d'ouverture et de fin de chantier.

L'entreprise est tenue de prévenir le responsable territorial, Monsieur BONANSEA Thibaut, en charge de l'entretien, au numéro suivant : 06.25.76.35.94.

Article 6

Le Président du Conseil départemental du Var, le Maire de MOISSAC BELLEVUE, le Maire de REGUSSE et le Commandant du Groupement de Gendarmerie du VAR sont chargés, chacun en ce qui le concerne, de l'exécution du présent arrêté qui sera publié et affiché conformément à la réglementation en vigueur.

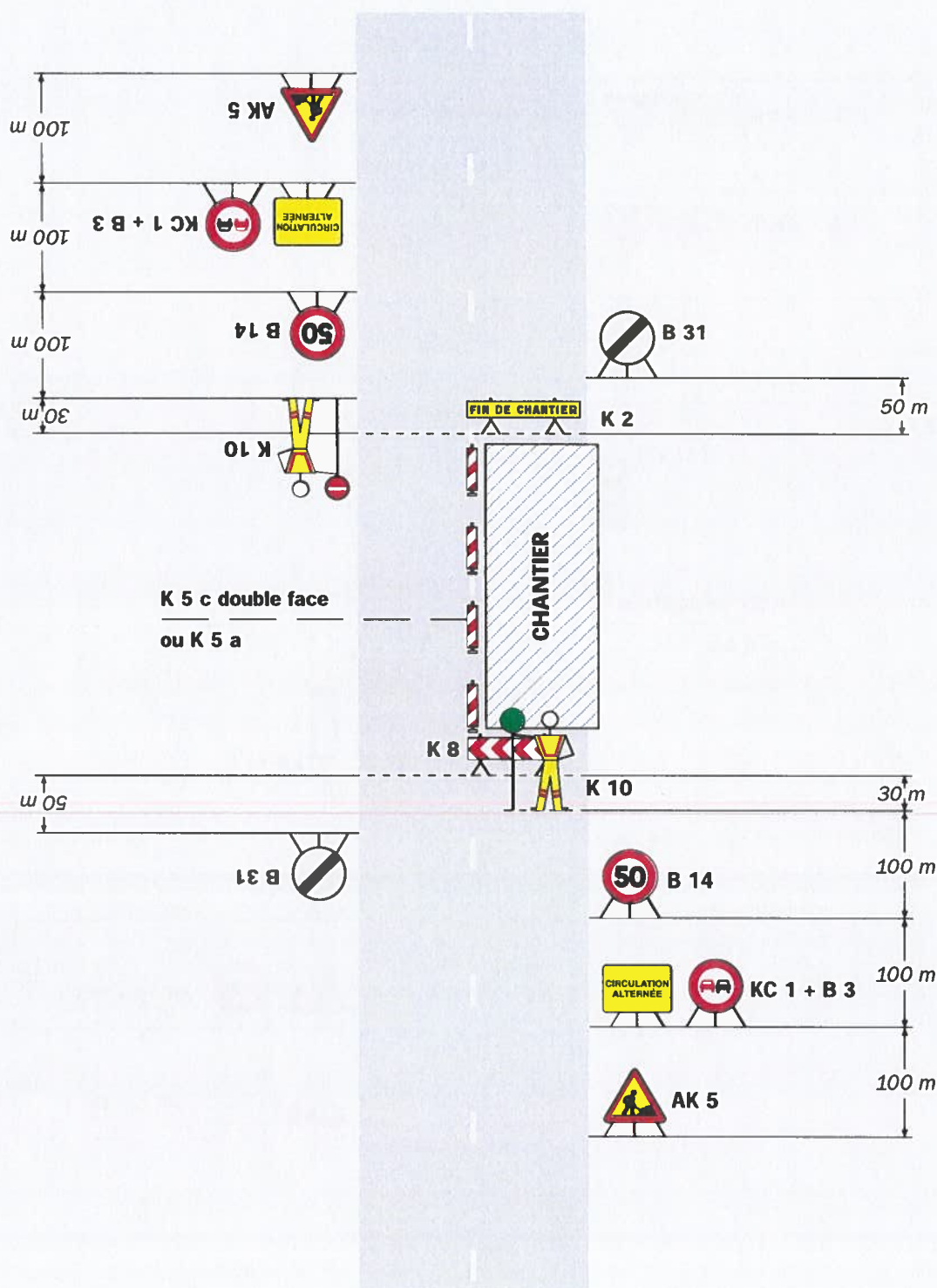
Fait le 02/06/2025

Pour le Président du Conseil Départemental, et par
délégation,
Le Chef du service entretien et exploitation du Pôle
territorial Dracénie Verdon

Vincent CLAVIER

Alternat par piquets K 10

Circulation alternée
Route à 2 voies



Remarque(s) :

- Dispositif applicable uniquement de jour et sous certaines conditions : Cf. Signalisation temporaire - Les alternats.

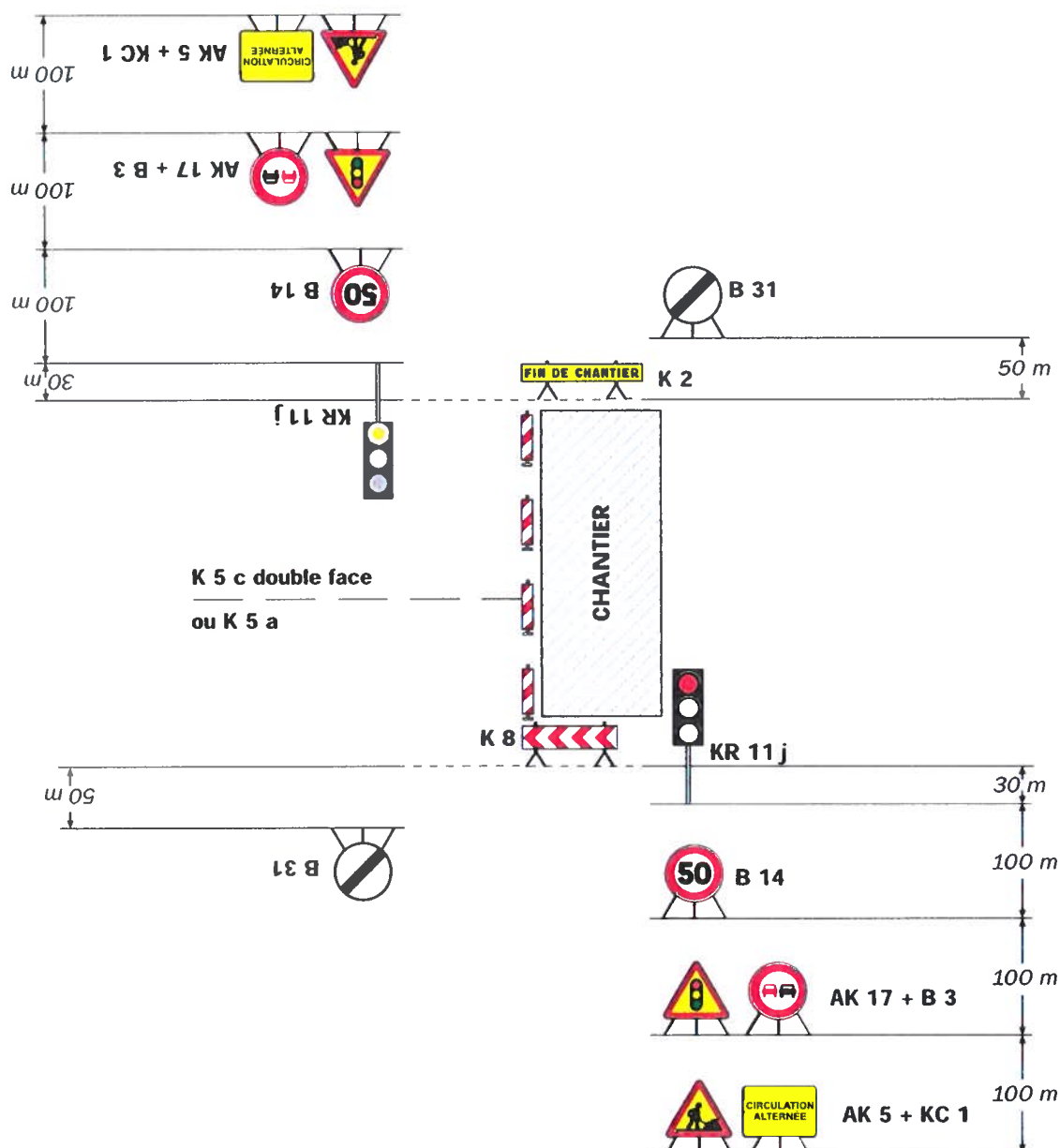
- Un panneau B 14 de limitation de vitesse à 70 km/h peut éventuellement être intercalé entre les panneaux AK 5 et KC 1.

Chantiers fixes

CF24

Alternat par signaux tricolores

Circulation alternée
Route à 2 voies



Remarque(s) :

- Schéma à appliquer notamment lorsque l'alternat doit être maintenu de nuit, en absence de visibilité réciproque.
- Pour le réglage des signaux tricolores : Cf. Signalisation temporaire - Les alternats.

- Un panneau B 14 de limitation de vitesse à 70 km/h peut éventuellement être intercalé entre les panneaux AK 5 et AK 17.